

リビングプレス Living Press



巨大地震から命を守るために これから“やるべき対策”

地震多発国である日本では、いつ、どこで地震が発生してもおかしくありません。一方で、事前の予測がほぼ不可能であることから、日ごろの備えが非常に重要となります。いざというとき、命を守るための住まいの対策がとれているか、あらためて見直しましょう。

Point
1

いつ発生してもおかしくない！ 巨大地震の被害想定を知る

国や自治体は、巨大地震による「被害想定」を定期的に更新・公表していますが、国の被害想定（※1）では、今後30年以内に巨大地震（①首都直下地震、②南海トラフ地震）が発生する確率が、①70%、②70~80%と高い数字で予想されています。一方で、甚大な被害をもたらした2024年1月の「能登半島地震」や、2011年3月の「東日本大震災」は、今後30年以内の発生確率が低いとされた地域（※2）で発生しており、1人1人の日ごろからの備えが不可欠です。

※1 ①の被害想定（2013年公表）／死者数：最大2万3000人、全壊・焼失棟数：最大61万棟など
②の被害想定（2012年公表）／死者数：最大32万3000人、全壊・焼失棟数：最大238万6000棟など
※2 震度6弱以上の地震発生確率を示した「全国地震動予測地図」（内閣府・地震調査委員会）による

⚠ 巨大地震の被害想定を映像でCHECK！



● 首都直下地震

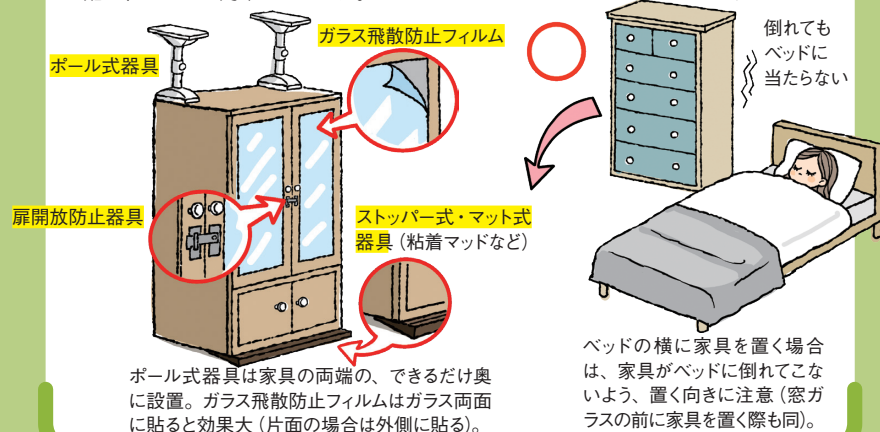


● 南海トラフ地震

Point
2

まずは命を守る！ 家具の転倒防止などの対策を。

何より優先すべきは身の安全の確保です。そのためには家具の転倒・落下防止の対策が欠かせません。家具が出入り口をふさいでいないか、寝る場所に（背の高い）家具がないか、確認しましょう。そのうえで、▶家具の上にポール式家具、下にストッパー式かマット式器具を併用する、▶ガラス扉にはガラス飛散防止フィルムを貼る、といった対策をとります。



Point
3

「在宅避難」が前提！ 食料や日用品の備蓄を徹底

地震発生後、自宅に危険がなければ「在宅避難」が始まります。道路の寸断などで物流が滞るほか、ライフラインの復旧にも長期間を要するため、水や食料、日用品は、1人あたり1週間分（最低でも3日分）、備蓄しておく必要があります。何をどのくらい用意すればいいか、下のQRコードから確認しましょう。日ごろから食べたり使ったりしているものを多めに買い置きし、なくなったものから順に買い足していく「ローリングストック」であれば、余計な出費や保管スペースに悩まされることもありません。

また、地震発生後はトイレの使用を控える必要があります。これは、排水管などが破損していた場合、下の階で汚水があふれ出てしまうのを防ぐためです。事前に携帯トイレや簡易トイレを備蓄し、実際に使って慣れておくことも大切です。

⚠ 必要な備蓄を今すぐCHECK！



「東京備蓄ナビ」



セキスイハイムの賃貸住宅へ ご入居頂いている皆様へ

皆様におかれましては益々のご盛栄のこととお喜び申し上げます。
平素はひとかたならぬご愛顧賜り厚く御礼申し上げます。

現在、セキスイハイムでは、
セキスイハイムの住まいに最新のリフォームを施し
生まれ変わったリノベーション住宅
「Beハイム」を全国各地で販売しております。
『理想の立地に高品質の住まいを納得の価格でご購入できる』と
40代以下の子育て世代を中心に大好評を頂いております。

ご新居をお考えの際、ぜひ一度「Beハイム」をご検討ください。
詳しい資料や最新の販売物件については、
WEBからご覧頂けますのでご利用ください。

詳しい内容ご覧いただけます
最新情報はWEBから

QRコードから
簡単アクセス!



多数の写真や
物件担当者の
コメントを
掲載しています



いつでもどこでも
自分のタイミングで!
360°VRで
おうちにいながら
内覧できます!



「ご希望の物件が見つからなかったら」

購入希望条件を登録できます!

ご希望条件と一致する物件情報が見つければ
いち早く情報をお届けいたします

Beハイムとは



セキスイハイムが理念とする
“地球環境にやさしく、60年以上安心して
快適に住み続けることのできる住まい”を
次へと紡いでいく住宅の買取/再販サービスです。

「建てて、壊す」のではなく
「時を経ても続く価値を紡いでいく」
Beハイムが目指すのは
“価値ある住まいを大切に継承し、
さらに新たな価値を加えて
次のオーナー様へつなぐエコなシステム”
としての住宅サービスです。

SEKISUI HEIM



「価値の続く住まい」

独自のユニットテクノロジーによる
屈強な構造体を持ち、工場で大層
を生産した住まいは精密さととも
に高い耐久性を実現。新築から60
年間続く住まいの定期診断を実施
し、メンテナンスなどの住宅履歴
も個別に管理しています。オー
ナー様が変わっても、このサポ
ートは引き継がれます。

Beハイム

セキスイハイムの買取



「価値」の適正評価

大手メーカー10社が協力設立した
「スラストック」の専任の住宅販売士
が独自の査定方法により価値を評価
します。そのため、一般的な査定方式
で評価されにくい築20年以上の建物
にも価値が認められるケースも多
くなっています。
また、セキスイハイムの頑丈なユニ
ット工法の構造は、50年という長
期間で償却期間を評価されます。さ
らに、丁寧な維持管理、リフォーム
履歴などの目に見えない価値も
丁寧に評価されます。

Beハイム

アップサイクル住宅



「新たな価値」の付加

セキスイハイムの屈強な住宅性能
を引き継ぎ、先進リノベーション
による品質向上をおこなった、価値
を紡ぐための生まれ変わった新
たな住宅です。
一般的な中古住宅で不安とされる
安全性・品質・性能を見える化し
新築住宅ではなし得ないお値打
ち感とともに安心してお住まい
いただける「第3の住宅」です。

いまの時代に合わせてアップグレードした
リノベーション済み住宅

「アップサイクル住宅」リノベーション事例



※写真は過去に販売していたBeハイムのリノベーションの事例となります

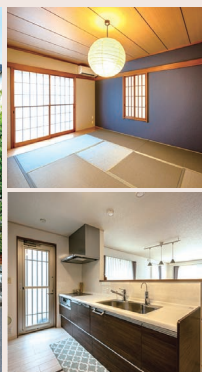
Beハイム Voice

ご購入者インタビュー

「広さと品質と価格のうれしいバランス。
求めていた家とやっと出会えました。」

神奈川県金沢区 T様

- 商品タイプ: パルフェIX
- 築年数: 築14年 ●延床面積: 148.80㎡
- 間取り: 4SLDK+WIC
- リフォーム内容: 内装全改装・水まわり
設備交換(追加リフォーム)



賃貸マンションに住まわれていましたが、
お子様が生まれ広い家に住替えたいと住
まい探しを始められました。最初マンシ
ョン派だったご主人でしたが、収納が豊か
で、広々と暮らせ、庭で子どもを遊ばせら
れる大きな戸建住宅に魅力を感じ住
まいタイプを絞っていったといいます。
展示場でプラン作成までお願いしまし
たが、広さと金額のバランスに納得でき
ず新居計画はしばらく停滞気味に。そ
んなある日、出会ったのがこのパル
フェでした。「土地・建物の広さ、和
室のセンスある空間に惹かれ、す
ぐに問い合わせ。オープンハウスで
リフォームの出来映えや建物のし
っかりしたつくりに納得し、購
入を決めました。築年数が経って
いてもハイムのお墨付きもあり安
心できます。T様のご希望で水ま
わりも一新。新築なったBeハイム
が笑顔あふれる日々を支えます。